

ECDL CAD (disegno CAD bidimensionale)

Iscrizione e destinatari:

Il corso è rivolto a coloro che già conoscendo l'uso del computer intendono acquisire una conoscenza completa e approfondita di tutti gli strumenti che il programma Autocad fornisce per quanto riguarda il disegno bidimensionale.

In particolare le lezioni sono indirizzate a chi desidera utilizzare il disegno automatico nel campo della meccanica, dell'architettura o dell'ingegneria ed è rivolto a professionisti, a studenti e a quanti, in cerca di occupazione, vogliono acquisire un importante e valido strumento con cui presentarsi nel mondo del lavoro.

A fine corso sarà rilasciato un attestato di frequenza.

Sintesi del corso:

Prerequisiti	conoscenze di base dell'utilizzo di un pc
Durata complessiva in ore:	40 (collettivo) o 30 (individuale o "in Coppia")
N. moduli (argomenti):	1 (2d)
durata singola lezione:	2 h.
n. lezioni/settimana:	2
n. allievi/corso:	7 (ad ognuno è assegnata una postazione di lavoro)
fasce orarie disponibili:	13-15, 15-17, 17-19, 19-21, 21-23;
attestato di frequenza:	si

Costo:

- corso** di 40 h. in classe di max 7 persone **€ 549** iva inclusa pagabili in 3 tranches (€ 183 a inizio corso, € 183 a metà corso e € 183 a fine corso) oppure prezzo scontato a **€ 500** per pagamento in unica soluzione entro la data di avvio corso oppure pagamento rateale in 12 rate da € 43,35 oppure in 18 rate da € 28,90, oppure in 24 da € 21,70;
- corso individuale** di n. 30 h. . **€ 1.110,00** iva inclusa pagabili in 3 tranches (370 a inizio corso, 370 a metà corso e 370 a fine corso) oppure **€ 1.000,00** per pagamento in unica soluzione entro la data di avvio corso oppure pagamento rateale in 12 rate da € 86,70 oppure in 18 rate da € 57,80, oppure in 24 da € 43,35;;
- corso "in Coppia"** di n. 30 h. **€ 750,00** iva inclusa per ciascun partecipante, pagabili in 3 tranches (250 a inizio corso, 250 a metà corso e 250 a fine corso) oppure **€ 620,00** per pagamento in unica soluzione entro la data di avvio corso oppure pagamento rateale in 12 rate da € 52,00 oppure in 18 rate da € 34,70, oppure in 24 da € 26,00;;

Impostazione didattica:

- Nel dettaglio ogni lezione comprenderà una parte relativa alla spiegazione dei comandi e funzioni del programma, che non sarà prettamente teorica, perché immediatamente applicata da ogni allievo sul proprio elaboratore; e una parte di esercitazione su quanto appreso attraverso il disegno di un elaborato il cui modello sarà o fornito dal docente o scelto dall'allievo secondo i suoi peculiari interessi.
- Per quanto riguarda la parte "teorica" la struttura di Autocad porta a suddividere le sue funzioni in "categorie" di comandi: in ogni lezione si cercherà di miscelare queste varie "categorie" affinché l'allievo acquisisca di pari passo metodo per l'organizzazione degli elaborati grafici, strumenti di disegno veri e propri, impari a muoversi agilmente verso la soluzione più semplice e veloce.
- Il lavoro sarà pertanto suddiviso in:

organizzare il disegno ◇

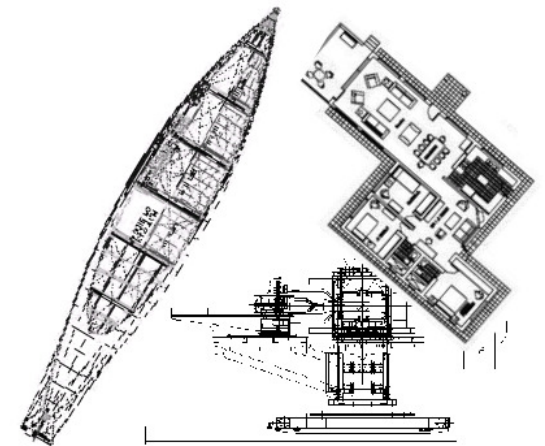
disegnare entità △

modificare entità #

visualizzare il disegno]

aiuti per disegnare

stampare il disegno ∅



O

L'ambiente autocad

- L' icona WCS
- La finestra dei comandi
- Il menu a scorrimento
- Le barre degli strumenti
- Spostare le barre degli strumenti

Creazione di un disegno

- Creazione di un nuovo disegno
- Specificare le unità di misura
- Definire un'area di lavoro
- Limiti dell'area di disegno
- La barra degli strumenti disegna
- Il prompt dei comandi
- Come specificare le distanze mediante le coordinate
- Coordinate assolute
- Coordinate relative
- I comandi ZOOM
- La modalità ORTHO
- Comprendere i messaggi del prompt dei comandi
- Selezione di oggetti

Gli strumenti di lavoro

- Gli SNAP
- La modalità OSNAP
- Gli strumenti di modifica
- Come fornire un punto base
- Copia multipla di un oggetto
- La serie polare e la serie rettangolare
- Le GRIP
- Come usare le grip per spostare, ruotare e stirare un oggetto
- Il menu delle PROPRIETA' di un oggetto

I layers

- Organizzazione delle informazioni mediante LAYERS
- Creazione ed assegnazione dei layers
- Controllo dei layers col comando LAYER
- Assegnare dei layers agli oggetti
- Lavorare su layers
- Come assegnare un tipo di linea ad un layers
- Controllo della scala della linea
- Uso del comando RAGGRUPPA PROPRIETA'

I blocchi

- Creazione di un blocco
- Inserimento di un blocco
- Come usare un disegno come blocco
- Esplosione di un blocco
- Modifica e sostituzione di un blocco

Strumenti per aumentare la produttività

- Come importare un file
- Come importare oggetti da un file
- Esportare i file
- Inserimento di immagini raster
- Inserimento di oggetti OLE
- Trovare un punto ad una distanza particolare da un altro punto
- Il comando DISEGNA PUNTO
- Il comando DIVIDI
- Il comando TESTO A RIGA SINGOLA
- Il comando TESTO MULTIRIGA
- Come eliminare blocchi, layers, tipi di linea
- Uso dei modelli di riempimento
- Impostazione del modello di riempimento
- Uso delle opzioni avanzate di TRATTEGGIA
- Il comando CREA CONTORNO
- Il comando CREA REGIONE
- Le operazioni "booleane"
- Gli XRIF
- Spazio MODELLO e spazio CARTA
- La stampa

Le quote

- Creare uno stile di quotatura
- La quotatura lineare
- Modificare le quote

S

L

O

U