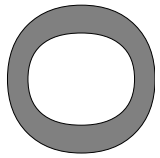


# ECDL CAD 2d e 3d



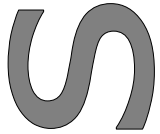
## Iscrizione e destinatari:

Il corso è rivolto a coloro che già conoscendo l'uso del computer intendono acquisire una conoscenza completa e approfondita di tutti gli strumenti che il programma Autocad fornisce per quanto riguarda il disegno bidimensionale e tridimensionale.

In particolare le lezioni sono indirizzate a chi desidera utilizzare il disegno automatico nel campo della meccanica, dell'architettura o dell'ingegneria ed è rivolto a professionisti, a studenti e a quanti, in cerca di occupazione, vogliono acquisire un importante e valido strumento con cui presentarsi nel mondo del lavoro.

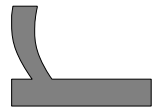
Alla fine della parte 2D gli allievi sosterranno, l'esame per il conseguimento della **Certificazione internazionale ECDL Specialised CAD**. L'esame si svolge in sede.

A fine corso sarà rilasciato un attestato di frequenza anche per la parte 3D.



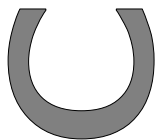
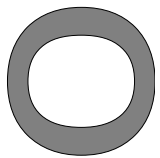
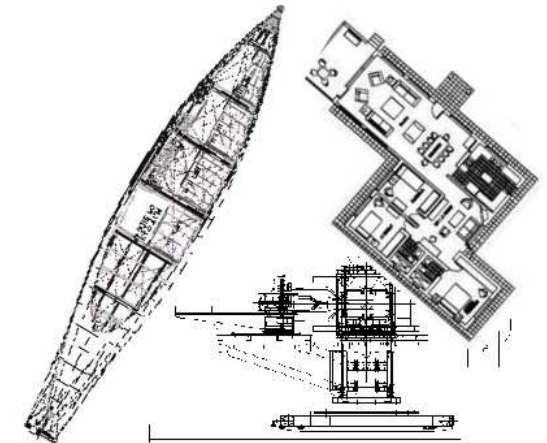
## Sintesi del corso:

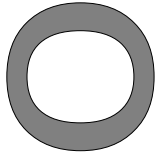
Prerequisiti	conoscenze di base dell'utilizzo di un pc
Durata complessiva in ore:	70 (collettivo) o 50 (individuale o "in Coppia")
N. moduli (argomenti):	2 (2d + 3d)
durata singola lezione:	2 h.
n. lezioni/settimana:	2
n. allievi/corso:	7 (ad ognuno è assegnata una postazione di lavoro)
fasce orarie disponibili:	13-15, 15-17, 17-19, 19-21, 21-23;
attestato di frequenza:	si



## Costo:

1. **Solo corso** di 70 h. in classe di max 7 persone con pagamento rateale con finanziamento convenzionato in **24 rate mensili da € 54,00** o in 18 da € 71,00, o in 12 rate da € 104,50, oppure € 1.290,00 senza formalità in in 3 tranches (€ 430 a inizio corso, € 430 a metà corso e € 430 a fine corso) esclusivamente con RID bancario, oppure prezzo scontato a € 1.200,00 per pagamento in unica soluzione entro la data di avvio corso;
2. **Corso** di 70 h. in classe di max 7 persone + **2 Skills Card e ESAMI** ECDL CAD 2d e ECDL CAD 3d con pagamento rateale con finanziamento convenzionato in **24 rate mensili da € 63,00** o in 18 da € 82,50, o in 12 rate da € 122,00, oppure € 1.560,00 senza formalità in in 3 tranches (€ 520 a inizio corso, € 520 a metà corso e € 520 a fine corso) esclusivamente con RID bancario, oppure prezzo scontato a € 1.400,00 per pagamento in unica soluzione entro la data di avvio corso;
3. **Solo corso individuale** di n. 50 h. € **1.845** in classe di max 7 persone + **2 Skills Card e ESAMI** ECDL CAD 2d e ECDL CAD 3d con pagamento rateale con finanziamento convenzionato in **24 rate mensili da € 90,00** o in 18 da € 118,00, o in 12 rate da € 90,00, oppure € 2.250,00 senza formalità in in 3 tranches (€ 750 a inizio corso, € 750 a metà corso e € 750 a fine corso) esclusivamente con RID bancario, oppure prezzo scontato a € 2.000,00 per pagamento in unica soluzione entro la data di avvio corso;
4. **Corso individuale** di n. 50 h. + **Skills Card e ESAME** ECDL CAD con pagamento rateale con finanziamento convenzionato in **24 rate mensili da € 101,00** o in 18 da € 132,50, o in 12 rate da € 196,00, oppure € 2.520,00 senza formalità in in 3 tranches (€ 840 a inizio corso, € 840 a metà corso e € 840 a fine corso) esclusivamente con RID bancario, oppure prezzo scontato a € 2.250,00 per pagamento in unica soluzione entro la data di avvio corso;
5. **Solo corso "in Coppia"** di n. 50 h. con pagamento rateale con finanziamento convenzionato, in **24 rate mensili da 69,50**, o in 18 rate da € 91,50, o in 12 rate da € 135,00, oppure € 1.740,00 senza formalità per ciascun partecipante, pagabili in 3 tranches (€ 580 a inizio corso, € 580 a metà corso e € 580 a fine corso) esclusivamente con RID bancario, oppure prezzo scontato a € 1.550 per pagamento in unica soluzione entro la data di avvio corso;
6. **Corso "in Coppia"** di n. 50 h. + **Skills Card e ESAME** ECDL CAD con pagamento rateale con finanziamento convenzionato, in **24 rate mensili da 78,50**, o in 18 rate da € 103,50, o in 12 rate da € 152,50, oppure € 1.947,00 senza formalità per ciascun partecipante, pagabili in 3 tranches (€ 649 a inizio corso, € 649 a metà corso e € 649 a fine corso) esclusivamente con RID bancario, oppure prezzo scontato a € 1.750 per pagamento in unica soluzione entro la data di avvio corso;



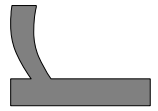
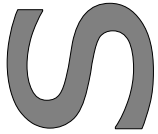


### **L'ambiente autocad**

- L' icona WCS
- La finestra dei comandi
- Il menu a scorrimento
- Le barre degli strumenti
- Spostare le barre degli strumenti

### **Creazione di un disegno**

- Creazione di un nuovo disegno
- Specificare le unità di misura
- Definire un'area di lavoro
- Limiti dell'area di disegno
- La barra degli strumenti disegna
- Il prompt dei comandi
- Come specificare le distanze mediante le coordinate
- Coordinate assolute
- Coordinate relative
- I comandi ZOOM
- La modalità ORTHO
- Comprendere i messaggi del prompt dei comandi
- Selezione di oggetti



### **Gli strumenti di lavoro**

- Gli SNAP
- La modalità OSNAP
- Gli strumenti di modifica
- Come fornire un punto base
- Copia multipla di un oggetto
- La serie polare e la serie rettangolare
- Le GRIP
- Come usare le grip per spostare, ruotare e stirare un oggetto
- Il menu delle PROPRIETA' di un oggetto

### **I layers**

- Organizzazione delle informazioni mediante LAYERS
- Creazione ed assegnazione dei layers
- Controllo dei layers col comando LAYER
- Assegnare dei layers agli oggetti
- Lavorare su layers
- Come assegnare un tipo di linea ad un layers
- Controllo della scala della linea
- Uso del comando RAGGRUPPA PROPRIETA'

### **I blocchi**

- Creazione di un blocco
- Inserimento di un blocco
- Come usare un disegno come blocco
- Esplosione di un blocco
- Modifica e sostituzione di un blocco

### **Strumenti per aumentare la produttività**

- Come importare un file
- Come importare oggetti da un file
- Esportare i file
- Inserimento di immagini raster
- Inserimento di oggetti OLE
- Trovare un punto ad una distanza particolare da un altro punto
- Il comando DISEGNA PUNTO
- Il comando DIVIDI
- Il comando TESTO A RIGA SINGOLA
- Il comando TESTO MULTIRIGA
- Come eliminare blocchi, layers, tipi di linea
- Uso dei modelli di riempimento
- Impostazione del modello di riempimento
- Uso delle opzioni avanzate di TRATTEGGIA
- Il comando CREA CONTORNO
- Il comando CREA REGIONE
- Le operazioni "booleane"
- Gli XRIF
- Spazio MODELLO e spazio CARTA
- La stampa

### **Le quote**

- Creare uno stile di quotatura
- La quotatura lineare
- Modificare le quote

### **Lavorare in 3d**

- La POLILINEA
- Modifica di una POLILINEA
- Le curve SPLINE
- WCS e UCS
- Come usare il Sistema di coordinate Utente ( UCS )
- Disegnare in 3d
- Le viste assonometriche
- Come memorizzare le viste
- I solidi
- Le superfici
- Le operazioni booleane sui solidi
- Modellazione solida
- Il comando ALLINEA
- Il comando RUOTA 3D
- Gli SHADING
- Il rendering
- Come esportare un modello per 3D STUDIO MAX